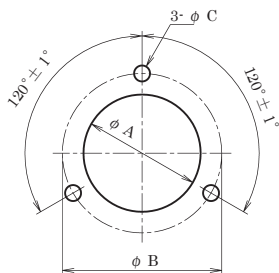
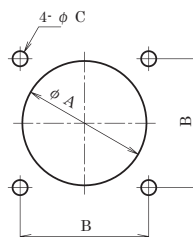


# 取り付け寸法

丸フランジレセプタクル（3点穴）



丸フランジレセプタクル（4点穴）



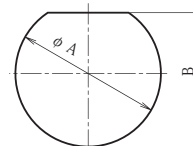
(mm)

シリーズ名	シェルサイズ	形状	$\phi A^{+1}_0$	$\phi B$	$\phi C$	
NCS	14	R	15	23 ± 0.2	3.4穴または M3 タップ	
	16	R	17	24 ± 0.2		
	25	RF	26	34 ± 0.2		
	30	RF	31	38 ± 0.2		
	40	R	41	50 ± 0.2		
	44	RF	45	56 ± 0.2		
50	R	51	60 ± 0.2			
25AA	25	RM RF	26	33.5 ± 0.2		
NWPC	14	R	15	26 ± 0.2		3.4穴または M3 タップ
	16	R	17	30 ± 0.2		
	25	RF	26	36 ± 0.2		
	30	RF	31	41 ± 0.2		
	40	R	41	52 ± 0.2		
44	RF	45	60 ± 0.2			
NHVC	30	RM	31	38 ± 0.2	3.4穴または M3 タップ	
	50	RM RF	51	60 ± 0.2		

(mm)

シリーズ名	シェルサイズ	形状	$\phi A^{+1}_0$	B	$\phi C$
BWC	32	RM RF	33	36 ± 0.2	4.5穴または M4 タップ

NJW-16-RBM,RBF

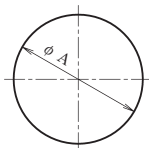


(mm)

シリーズ名	シェルサイズ	形状	$\phi A^{+0.1}_0$	$B^{+0.1}_0$	パネル厚
NJW	16	RBM RBF	16	15.4	2~5

取り付け用ナットの推奨締め付けトルク：1.5 N・m

NCS-25・30-RBP



(mm)

シリーズ名	シェルサイズ	形状	$\phi A^{+0.5}_0$	パネル厚
NCS	25	RBP	28.5	2~3
	30		33.5	2~4

取り付け用ナットの推奨締め付けトルク：2 N・m

防水タイプ取り付け上の注意

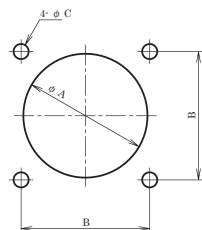
防水性を確保するために、取り付け部は下記の処理を行って下さい。

1. パネル厚が 10mm 以上ある場合は、直接パネルにタップを切り、取り付けパネル表面から裏側へねじ穴が貫通しないようにして下さい。
2. 取り付けパネル厚が薄い場合は、市販のシールワッシャーを使用するか、取り付けナット部分を樹脂等でモールドして下さい。

※基本的にパネル内部は、防水性が確保されているものとします。

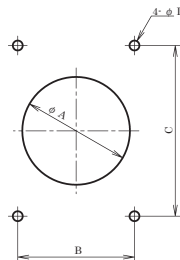
# 取り付け寸法

角フランジレセプタクル（4点穴）



(mm)

角フランジレセプタクル（縦長4点穴）

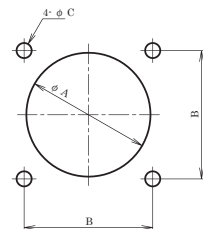


(mm)

シリーズ名	シェルサイズ	形状	$\phi A^{+1}_0$	B	$\phi C$
NCS	25	Rカク RFカク	26	24 ± 0.2	3.4穴または M3 タップ
	50	R	51	48 ± 0.3	5.5穴または M5 タップ
		Rカク			
	54	RF	55	52 ± 0.3	
	60	R RF	61	56 ± 0.3	
64	RF	65	62 ± 0.3		
NWPC	50	R	51	50 ± 0.3	5.5穴または M5 タップ
	54	RF	55	52 ± 0.3	
	60	R RF	61	56 ± 0.3	
	64	RF	65	62 ± 0.3	
EUMW	64	RM	65	62 ± 0.3	3.4穴または M3 タップ
	75	RF	76	74 ± 0.3	
PLW	14	R	14.5 <sup>+0.5</sup>	19 ± 0.2	3.4穴または M3 タップ
NJC, NJW, NAW	16	RM RF Lザ	17	20 ± 0.2	
NJC, NR, NET NJW, NRW NAW, NEW	20		21	23 ± 0.2	
	24		25	26 ± 0.2	
	28		29	29 ± 0.2	
NJC, NET, NJW NRW, NEW ENJW, ENRW	32		RM RF	33	36 ± 0.2
NT	50	RM,RF CRM,CRF	51	48 ± 0.2	
T	48	RM RF	49	48 ± 0.2	
NHVC	16	RM RF	17	20 ± 0.2	3.4穴または M3 タップ
	200	RF	201	190 ± 0.5	12穴または M10 タップ
NLCC	50	RM	51	50	5.5穴または M5 タップ
	64	RF	65	62	
R	75	CRF	76.5 ± 0.5	100 ± 0.5	10穴または M8 タップ
NMI	90	RF	91	86 ± 0.3	8.6穴または M8 タップ

シリーズ名	シェルサイズ	形状	$\phi A^{+1}_0$	B	C	$\phi D$
NHVC NMI	120	CRF	121	130 ± 0.3	190 ± 0.3	11穴または M10 タップ

NJC, NR シリーズレセプタクル・パネル裏面取付



(mm)

シリーズ名	シェルサイズ	形状	$\phi A^{+1}_0$	B	$\phi C$	パネル厚
NJC	16	RM RF	19	20 ± 0.2	3.4穴	2~3
	20		23	23 ± 0.2		
	24		27	26 ± 0.2		
	28		31	29 ± 0.2	4.5穴	2~3.5
	32		38	36 ± 0.2		
NR	20	RM	23	23 ± 0.2	3.4穴	2~3
	24	RF	27	26 ± 0.2		

防水タイプ取り付け上の注意

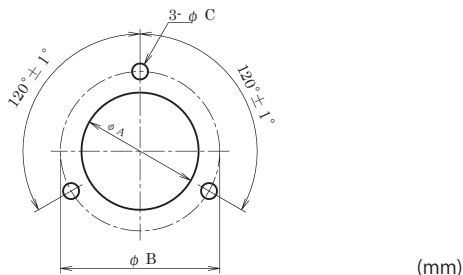
防水性を確保するために、取り付け部は下記の処理を行って下さい。

1. パネル厚が 10mm 以上ある場合は、直接パネルにタップを切り、  
取り付けパネル表面から裏側へねじ穴が貫通しないようにして下さい。
2. 取り付けパネル厚が薄い場合は、市販のシールワッシャーを使用するか、  
取り付けナット部分を樹脂等でモールドして下さい。

※基本的にパネル内部は、防水性が確保されているものとします。

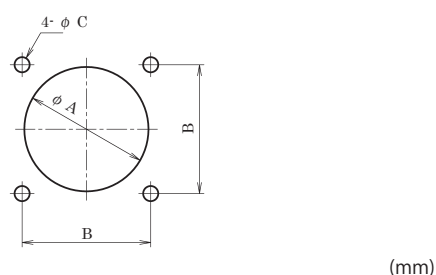
# 取り付け寸法

丸フランジ付きアダプタ (3点穴)



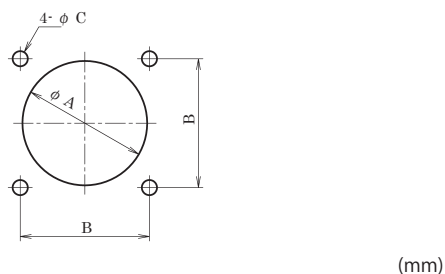
シリーズ名	シェルサイズ	形状	$\phi A^{+1}_0$	$\phi B$	$\phi C$
NCS	16	Ad(F)	22.5	28 ± 0.2	3.4穴または M3 タップ
	25	AdF(F)	29	35 ± 0.2	
	30		34	42 ± 0.2	
	40	Ad(F)	47	56 ± 0.2	
NWPC	16	Ad(F)	26	32 ± 0.2	
	25		33	39 ± 0.2	
	30	AdF(F)	38	44 ± 0.2	

丸フランジ付きアダプタ (4点穴)



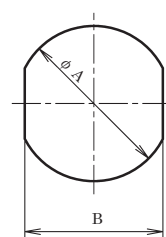
シリーズ名	シェルサイズ	形状	$\phi A^{+1}_0$	B	$\phi C$
BWC	32	Ad(F)M Ad(F)F GAd(F)M GAd(F)F	40	36 ± 0.2	4.5穴または M4 タップ

角フランジ付きアダプタ (4点穴)



シリーズ名	シェルサイズ	形状	$\phi A^{+1}_0$	B	$\phi C$
NHVC	16	Ad(F)M	19.5	20 ± 0.2	3.4穴または M3 タップ
NJC, NJW, NAW	16		19.5	20 ± 0.2	
NJC, NR, NET, NJW, NAW	20	Ad(F)M Ad(F)F	24	23 ± 0.2	
NJC, NR, NET, NJW, NAW	24	GAd(F)M GAd(F)F	27	26 ± 0.2	
NJC, NET, NJW	28	Ad(F)MK Ad(F)FK	32	29 ± 0.2	
NJC, NET, NJW	32		40	36 ± 0.2	4.5穴または M4 タップ

MW-08-RB



シリーズ名	シェルサイズ	形状	$\phi A^{+0.3}$	$B^{+0.2}$	パネル厚
MW	08	RB	8.2	7.3	2.2以下

取り付け用ナットの推奨締め付けトルク：0.8 N・m

NJW・NAW シリーズの場合は、クランプナットを外した状態でパネル穴にコネクタを通して下さい。

(32 サイズ以外)