

2012年8月27日

お客様各位

株式会社七星科学研究所
営業部

NRW、NEW-20 シリーズの部品変更のお知らせ

拝啓 貴社ますますのご清栄のこととお慶び申し上げます。

さて、NRW-20 と NEW-20 の一部製品において部品形状を変更致します。

誠に勝手とは存じますが下記の通りご案内させていただきますので、何卒ご理解を賜りますようお願い申し上げます。

敬具

-記-

1. 対象製品

① NRW - 20* - ■□、NEW-203-■□

* = 全コンタクト数 ■ = PF, PM □ = ケーブルパッキン記号

② NRW-20-RCa・1

(注) 以下の製品も含まれます。

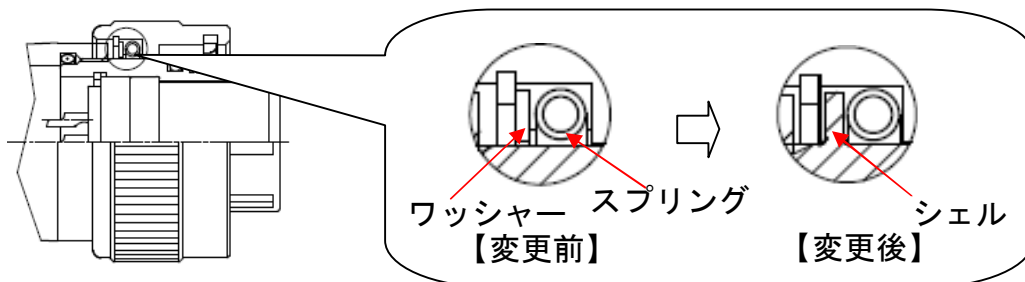
海外規格品 (UL・CSA、TUV)、ガイドキー変更品

パッキン類の材質変更品、キャップ用ロープの長さ変更品

2. 変更内容

・ ①②共通 (図は NRW、NEW-20*-PF)

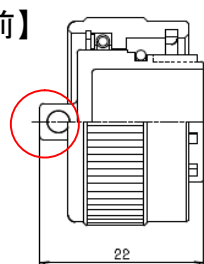
ワッシャーでスプリングを覆っている部分をシェルで一体成型に変更。



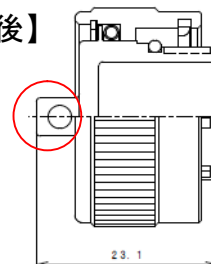
・ ②のみ

全長を 22mm から 23.1mm へ変更。ロープ取り付け部が長くなります。

【変更前】



【変更後】



※従来品との互換性を有します。

3. 変更理由

歩留まり向上のため。

4. 変更時期

NRW-20*-■□及び NRW-20-RCa・1 は 2012 年 12 月頃、NEW-20 及び NRW 海外規格品は 2013 年 2 月頃の生産より順次変更予定。

以上.