

PLW シリーズ



防水 IP-67 相当

RoHS

電安法適合品あり

概要

- PSE 規格を認証取得した電源用小型防水コネクタ。
- 軽量化を図るためシェルに樹脂を採用。
- 屋外用 LED 照明機器、省電力機器等実績。

特徴

RoHS	RoHS 指令対応品
防水性	防水コネクタ【結合時 防水機能 IP-67 相当】
ロック方式	ねじロック方式
機構・材質特徴	○シェルには耐候性に優れた樹脂を採用
規格について	○<PSE> 電気用品安全法適合品
結線方式	はんだづけ

特性

- (絶縁抵抗) 最も近接する導体間を DC 500 V で測定した時、2,000 MΩ 以上である。
- (耐電圧) 最も近接する導体間に 1,500 V r.m.s. を 1 分間印加しても、短絡等の異常がない。
- (接触抵抗) 一対のコンタクトを正規の長さまで結合させた時の導体抵抗は、3 mΩ 以下である。
- (防水性) コネクタを結合し、通常使用する状態で、水圧 40kPa 下に 24 時間放置した後、浸水の形跡がない。

PLW シリーズ

品名の構成

PLW - 14 ■ - P F □

① ② ③ ④ ⑤ ⑥

- ① シリーズ名称
- ② シェルサイズ
- ③ コンタクト数
- ④ コネクタ形状
- ⑤ コンタクト形状<ピン(オス)コンタクト:M, ソケット(メス)コンタクト:F>
- ⑥ ケーブルパッキンのサイズを表す記号

《プラグ、アダプタは記号の指定が必要》

結線方式：はんだづけ

材質及び処理

	材質	処理
シェル 絶縁体	合成樹脂	—
コンタクト	銅合金	コンタクト数2:金めっき コンタクト数3:銀めっき
パッキン	合成ゴム	—

使用温度範囲

-25℃～+85℃

ワイヤーハーネス(ケーブルアッセンブリ)

の対応も可能です。 別途ご相談下さい。 P 256

PLW シリーズ 形状バリエーション

※ご注意：正芯のみの設定です

<p>【PF】 プラグ (ストレート)</p> 	<p>ケーブルに結線し、相手コネクタ (レセプタクル、アダプタ類) に接続します。</p>	<p>【PCa】 プラグキャップ</p>  <p>プラグに使用するキャップで、レセプタクル、アダプタ類に結合していない時に接点部を保護するために使用します。</p>
<p>【RM】 レセプタクル</p> 	<p>機器のパネルなどに取り付けて使用します。 相手コネクタ (プラグ) に接続します。</p>	<p>【RCa】 レセプタクルキャップ</p>  <p>レセプタクルに使用するキャップで、プラグに結合していない時に接点部を保護するために使用します。</p>
<p>【AdM】 アダプタ</p> 	<p>ケーブルを延長する時に使用する中継タイプで、相手コネクタ (プラグ) に接続します。</p>	<p>【AdCa】 アダプタキャップ</p>  <p>アダプタ類に使用するキャップで、プラグに結合していない時に接点部を保護するために使用します。 フランジ付アダプタにご使用の場合は RCa もご利用できます。</p>
<p>【Ad(F)M】 フランジ付きアダプタ</p> 	<p>《2芯のみの設定》 ケーブルを延長する時に使用する中継タイプで、取り付け用のフランジがついたアダプタです。 相手コネクタ (プラグ) に接続します。</p>	

プラグ・アダプタ類は、□ (ケーブルパッキン記号) を必ず選択して下さい。

未結合状態では結合面および接点部の保護、加えて防水性を有するコネクタにおいては防水性機能を保護する為にキャップをご使用ください。

PLWシリーズ シェルサイズ 14【はんだ】

※ご注意：正芯のみの設定です

14



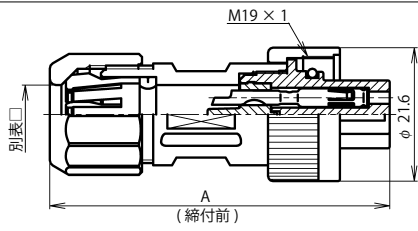
ピンコンタクト品は電極が露出しており、【電源側】に使用した場合には、感電や短絡事故の原因となることが考えられます。事故防止のため、【電源側】にはソケットコンタクト品を、【受電側】にはピンコンタクト品をご使用下さい。

正芯

【電源側】 <ソケット (メス) コンタクト使用>

正 芯

【受電側】 <ピン (オス) コンタクト使用>

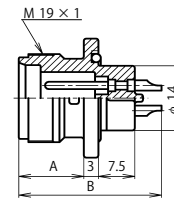
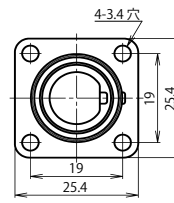


A: コンタクト数 2 → 55, コンタクト数 3 → 53

PLW-14 ■ -PF □

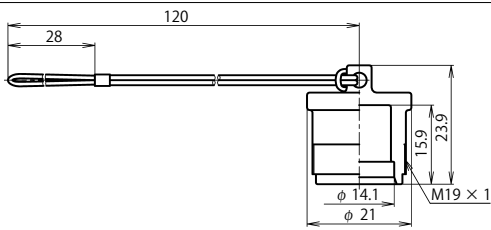
プラグ

レセプタクル

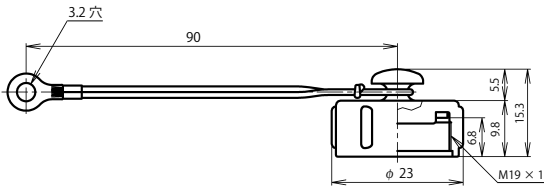


コンタクト数	寸法
A 2	13.4
3	12.1
B 2	29.4
3	26.6

PLW-14 ■ -RM



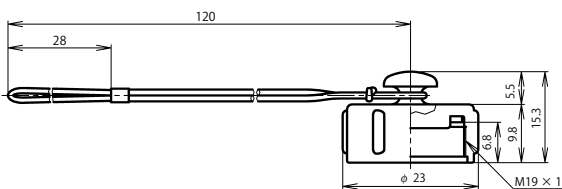
プラグキャップ：PLW-14-PCa



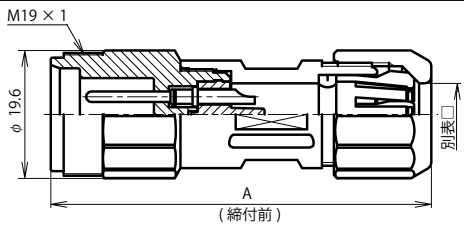
レセプタクルキャップ：PLW-14-RCa

アクセサリ

アダプタ類

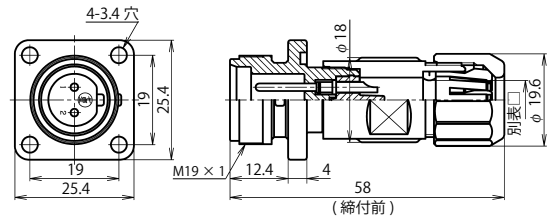


アダプタキャップ：PLW-14-AdCa



A: コンタクト数 2 → 58, コンタクト数 3 → 56

PLW-14 ■ -AdM □



PLW-142-Ad(F)M □

※ Ad(F)M は、2芯のみの設定です。

■はコンタクト数 電線導体断面積は、下記の値以下となります。

シェルサイズ	コンタクト数	2	3
14	コンタクト配列 <ピン(オス)コンタクト 結合面から見て>		
	電安法適合品 (注-1)	有	—
	定格	250V 10A	250V 5A
	耐電圧 (V.r.m.s.)	1,500	1,500
	電線導体断面積 (mm ²)	0.75 (注-2)	0.5

プラグ・アダプタ類は、□ (ケーブルパッキン記号) を必ず選択して下さい。

別表 □

防水機能を果たすためにプラグ・アダプタ類に使用するケーブルは適正な仕様・構造のものをご使用下さい。

シェルサイズ	記号	ケーブル 仕上り外径
14	7	φ 5.8 ~ φ 7.3
	9	φ 7.8 ~ φ 9.3

注-1 電気用品安全法適合品については P 267

注-2 レセプタクルのみ 1.25mm²

