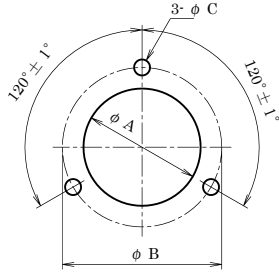
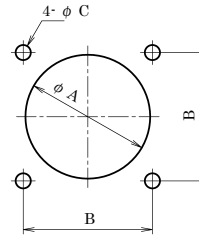


取り付け寸法

丸フランジレセプタクル（3点穴）



丸フランジレセプタクル（4点穴）



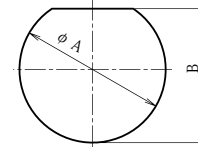
(mm)

シリーズ名	シェルサイズ	形状	ϕA^{+1}_0	ϕB	ϕC
NCS	14	R	15	23 ± 0.2	3.4穴または M3タップ
	16	R	17	24 ± 0.2	
	25		26	34 ± 0.2	
	30	RF	31	38 ± 0.2	
	40	R	41	50 ± 0.2	
	44	RF	45	56 ± 0.2	
50	R	51	60 ± 0.2		
25AA	25	RM RF	26	33.5 ± 0.2	
NWPC	14	R	15	26 ± 0.2	
	16	R	17	30 ± 0.2	
	25		26	36 ± 0.2	
	30	RF	31	41 ± 0.2	
	40	R	41	52 ± 0.2	
44	RF	45	60 ± 0.2		
NHVC	30	RM	31	38 ± 0.2	3.4穴または M3タップ

(mm)

シリーズ名	シェルサイズ	形状	ϕA^{+1}_0	B	ϕC
BWC	32	RM RF	33	36 ± 0.2	4.5穴または M4タップ

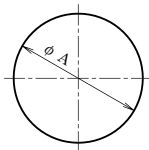
NJW-16-RBM,RBF



(mm)

シリーズ名	シェルサイズ	形状	$\phi A^{+0.1}_0$	$B^{+0.1}_0$	パネル厚
NJW	16	RBM RBF	16	15.4	2 ~ 5

NCS-25・30-RBP



(mm)

シリーズ名	シェルサイズ	形状	$\phi A^{+0.5}_0$	パネル厚
NCS	25	RBP	28.5	2 ~ 3
	30		33.5	2 ~ 4

防水タイプ取り付け上の注意

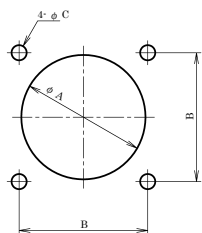
防水性を確保するために、取り付け部は下記の処理を行って下さい。

1. パネル厚が 10mm 以上ある場合は、直接パネルにタップを切り、取り付けパネル表面から裏側へねじ穴が貫通しないようにして下さい。
2. 取り付けパネル厚が薄い場合は、市販のシールワッシャーを使用するか、取り付けナット部分を樹脂等でモールドして下さい。
3. 取り付けの際は全てのねじを均等に締めて下さい。

※基本的にパネル内部は、防水性が確保されているものとします。

取り付け寸法

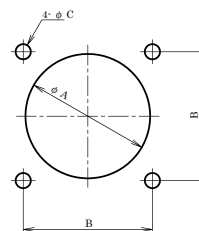
NJC, NR シリーズレセプタクル・パネル裏面取付



(mm)

シリーズ名	シェルサイズ	形状	ϕA^{+0}	B	ϕC	パネル厚
NJC	16	RM RF	19	20 ± 0.2	3.4 穴	2 ~ 3
	20		23	23 ± 0.2		
	24		27	26 ± 0.2		
	28		31	29 ± 0.2		
	32		38	36 ± 0.2		
NR	20	RM	23	23 ± 0.2	3.4 穴	2 ~ 3
	24	RF	27	26 ± 0.2		

角フランジレセプタクル (4点穴)



(mm)

シリーズ名	シェルサイズ	形状	ϕA^{+0}	B	ϕC
NCS	25	Rカク RFカク	26	24 ± 0.2	3.4 穴または M3 タップ
	50	R	51	48 ± 0.3	5.5 穴または M5 タップ
	54	Rカク	55	52 ± 0.3	
	54	RF	55	52 ± 0.3	
60	R RF	61	56 ± 0.3		
NWPC	64	RF	65	62 ± 0.3	5.5 穴または M5 タップ
	60	R RF	61	56 ± 0.3	
	64	RF	65	62 ± 0.3	
EUMW	64	RM	65	62 ± 0.3	3.4 穴または M3 タップ
75	RF	76	74 ± 0.3		
PLW	14	R	14.5 ^{+0.5}	19 ± 0.2	
NJC, NJW, NAW	16	RM RF Lザ	17	20 ± 0.2	3.4 穴または M3 タップ
NJC, NR, NET NJW, NRW NAW, NEW	20		21	23 ± 0.2	
NJC, NR, NET NJW, NRW NAW, NEW	24		25	26 ± 0.2	
UNJW			R		
NJC, NET, NJW NRW, NEW ENJW, ENRW	28		RM RF Lザ	29	
NJC, NET, NJW	32	RM RF	33	36 ± 0.2	4.5 穴または M4 タップ
NT	50	RM,RF CRM,CRF	51	48 ± 0.2	
T	48	RM RF	49	48 ± 0.2	
NHVC	16	RM RF	17	20 ± 0.2	3.4 穴または M3 タップ
	120 [※]	RM RF	121	135 ± 0.3	12 穴または M10 タップ
	200	RF	201	190 ± 0.5	12 穴または M10 タップ
PCI	120	RM RF	121	135 ± 0.3	12 穴または M10 タップ
R	75	CRF	76.5 ± 0.5	100 ± 0.5	10 穴または M8 タップ
NMI	90	RF	91	86 ± 0.3	8.6 穴または M8 タップ

※旧カタログに掲載しておりました NHVC-120 とは取り付け寸法が異なります。

防水タイプ取り付け上の注意

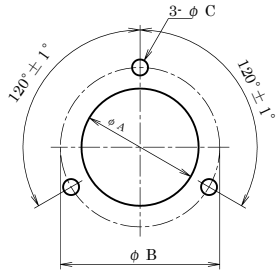
防水性を確保するために、取り付け部は下記の処理を行って下さい。

1. パネル厚が 10mm 以上ある場合は、直接パネルにタップを切り、取り付けパネル表面から裏側へねじ穴が貫通しないようにして下さい。
2. 取り付けパネル厚が薄い場合は、市販のシールワッシャーを使用するか、取り付けナット部分を樹脂等でモールドして下さい。
3. 取り付けの際は全てのねじを均等に締めて下さい。

※基本的にパネル内部は、防水性が確保されているものとします。

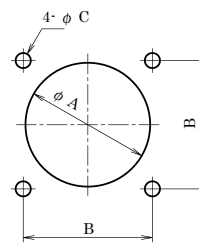
取り付け寸法

丸フランジ付きアダプタ (3点穴)



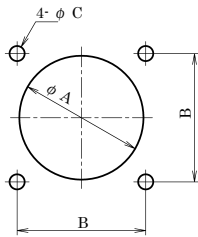
シリーズ名	シェルサイズ	形状	ϕA^{+1}_0	ϕB	ϕC
NCS	16	Ad(F)	22.5	28 ± 0.2	3.4穴または M3 タップ
	25	AdF(F)	29	35 ± 0.2	
	30		34	42 ± 0.2	
	40	Ad(F)	47	56 ± 0.2	
NWPC	16	Ad(F)	26	32 ± 0.2	
	25	AdF(F)	33	39 ± 0.2	
	30		38	44 ± 0.2	

丸フランジ付きアダプタ (4点穴)



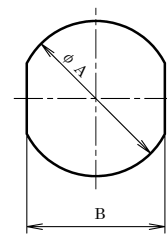
シリーズ名	シェルサイズ	形状	ϕA^{+1}_0	B	ϕC
BWC	32	Ad(F)M Ad(F)F GAd(F)M GAd(F)F	40	36 ± 0.2	4.5穴または M4 タップ

角フランジ付きアダプタ (4点穴)



シリーズ名	シェルサイズ	形状	ϕA^{+1}_0	B	ϕC
NHVC	16	Ad(F)M	19.5	20 ± 0.2	3.4穴または M3 タップ
NJC, NJW, NAW	16	Ad(F)M Ad(F)F	19.5	20 ± 0.2	
NJC, NR, NET, NJW, NAW	20		24	23 ± 0.2	
NJC, NR, NET, NJW, NAW	24	GAd(F)M GAd(F)F	27	26 ± 0.2	
NJC, NET, NJW	28	Ad(F)MK Ad(F)FK	32	29 ± 0.2	
NJC, NET, NJW	32		40	36 ± 0.2	

MW-08-RB



シリーズ名	シェルサイズ	形状	$\phi A^{+0.3}$	$B^{+0.2}$	パネル厚
MW	08	RB	8.2	7.3	2.2以下

取り付け用ナットの推奨締め付けトルク：1.0 N・m

NJW・NAWシリーズの場合は、クランプナットを外した状態でパネル穴にコネクタを通して下さい。
(32サイズ以外)

防水タイプ取り付け上の注意

防水性を確保するために、取り付け部は下記の処理を行って下さい。

1. パネル厚が10mm以上ある場合は、直接パネルにタップを切り、取り付けパネル表面から裏側へねじ穴が貫通しないようにして下さい。
2. 取り付けパネル厚が薄い場合は、市販のシールワッシャーを使用するか、取り付けナット部分を樹脂等でモールドして下さい。
3. 取り付けの際は全てのねじを均等に締めて下さい。

※基本的にパネル内部は、防水性が確保されているものとします。